

財團法人嘉宜社會福利基金會校園服務組業務說明

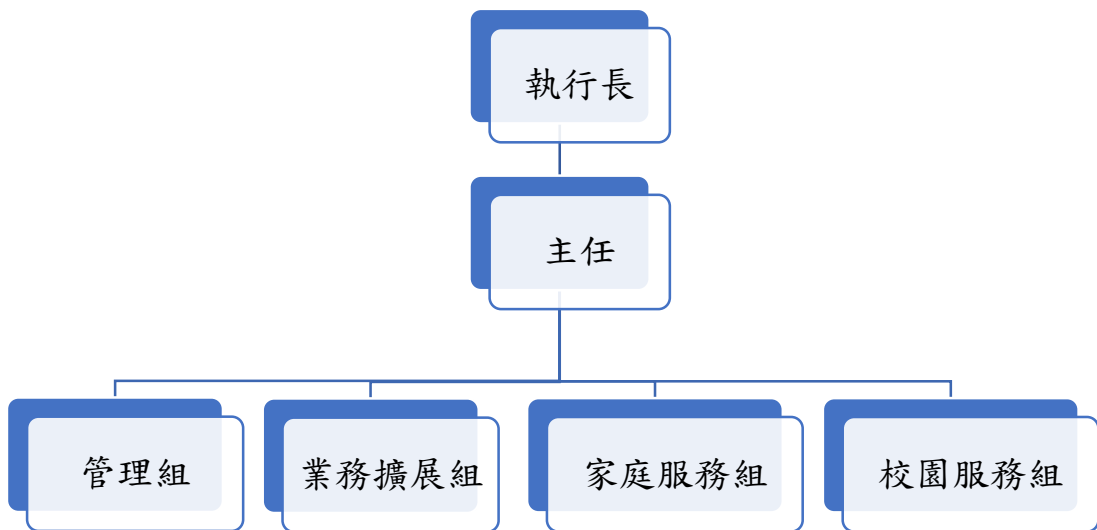
109年9月22日修訂

一、服務宗旨

本會以社區型弱勢照顧為核心理念，成立嘉宜社會福利基金會，致力於急難救助、創新賦能方案與志願服務。為使照顧層面更具完整性，成立校園服務組，將輔導服務資源延伸至國小校園，提供學生個別處遇服務、送案人諮詢以及資源連結服務。

二、校園服務工作概述

(一) 基金會組織圖：



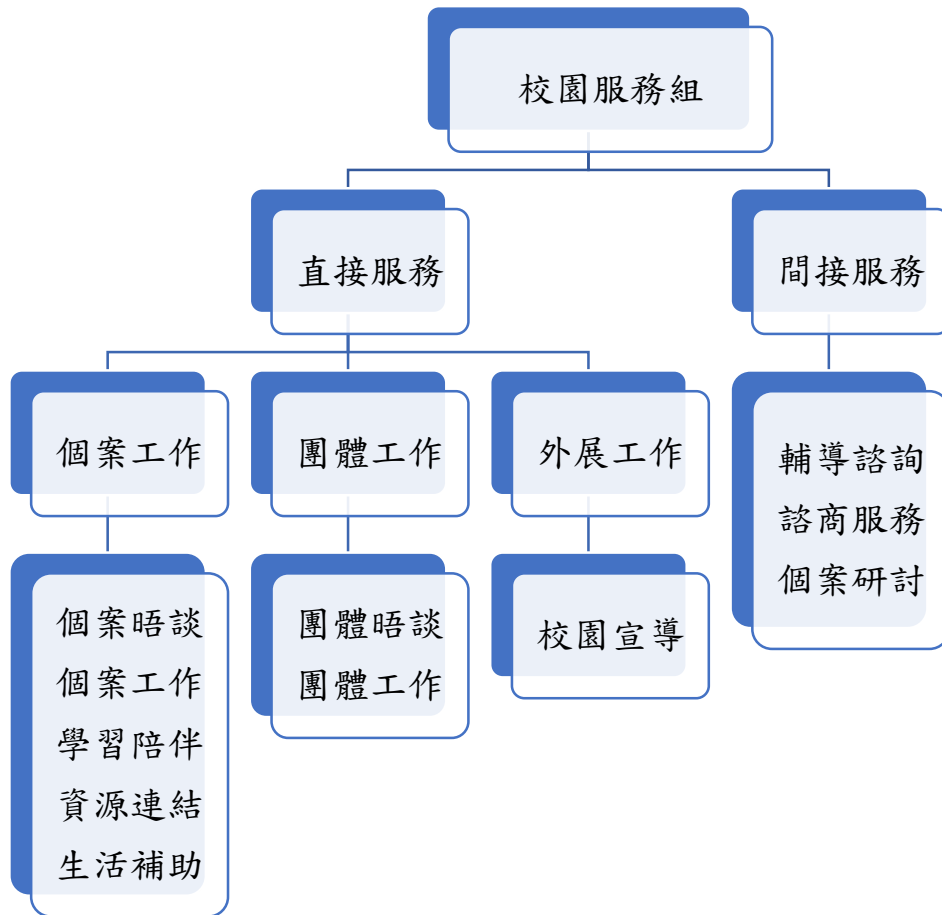
(二) 服務特色---跨專業服務模式：

社會福利工作是門跨專業、跨領域的服務提供過程，在過程中可能出現與其他專業合作的機會。本會校園服務組基於跨團隊服務之原則，聘任不同專業之服務人員，針對不同個案提供完整且多元的服務。並透過外部資源連結，整合全方位的照顧團隊。

(三) 校園服務組專業人員編制：

1. **照管社工：**照顧管理係指管理個人需求服務的過程，視為一種案主參與服務的選擇、計劃和輸送的社會工作和社會服務方法，同時，也是一門經過需求評量和確認可用服務後，再為案主設計並組織包裹式照顧的技術。透過此一過程，將有效率地促進資源的使用、發展需求導向的服務，以及提供使用者較大的選擇權。
2. **輔導社工：**輔導是指應用精神健康、心理學或人類發展的理論和原則等，透過認知、情感、行為或系統性的介入方式，協助當事人發揮個人價值、提升個人成長與發展以及緩解心理困擾。根據美國輔導協會的定義，輔導是一個專業關係，通過輔導領導不同的個人、家庭及團體達至精神健康、健康 (wellness)、教育及事業的目的。

三、本會社工服務架構說明



(一) 兩大服務方式說明

1. **直接服務 (初級服務)**: 指輔導人員直接面對案主，或與服務受益人一起直接接觸過程中，達成服務的功効。
2. **間接服務 (次級服務)**: 指輔導人員不直接面對案主，即不直接接觸服務之受益人，而以間接的方式提供服務或達成服務的功能。

目前提供服務內容說明表

直接服務					
項目	內容	說明	申請期限	填寫表格	次數
個案工作	1. 個案晤談：減少個案生活壓力及緊張感，使其身心達到穩定。	1. 輔導人員針對個案採取一對一的個案晤談服務，透過會談提供個案。 2. 申請人如需了解進行狀況可約輔導人員討論個案。	開學後兩周	個案服務申請表 (附件表一)	10~20次
	2. 學習陪伴：透過陪伴，觀察個案學習狀況，提供申請人個性化教學計畫。	1. 針對個案進行客製化陪伴服務。 2. 透過學習陪伴觀察個案學習動力，並與申請人分享觀察結果。	開學後四周		10~20次
	3. 個案工作：透過不同輔具及課程，找出個案亮點，提升自我認同，達到充權之目標。	1. 輔導人員針對個案採取一對一的工作服務，藉由個案診斷進行評估，並透過計畫執行工作。 2. 期間可能會透過各種輔具、技巧進行個案工作。 3. 申請人如需了解進行狀況可約輔導人員討論個案。	開學後兩周		10~20次
	4. 資源連結及家庭轉介服務	1. 提供個案資源連結。 2. 提供個案機構轉介服務。	不限	急難救助開案評估表 (附件表二)	單次服務
	5. 生活補助	1. 提供案主生活急難救助。			

團體工作	1. 團體晤談：藉團體凝聚力提升普同感，減少成員生活緊張感。	1. 三人以上六人以內之團體晤談服務，主要服務衝突之團體類型。透過第三目標，提供原個案新的人際相處方式。 2. 針對團體之壓力溯源，並提供申請人團體之動力模式觀察資訊。	開學後四周	團體服務申請表 (附件表三)	10~20次
	2. 團體工作：透過不同輔具及課程，規整團體模式，提升成員自我認同之目的，強化人際互動技巧。				
外展工作	1. 入校進行心理衛生及相關宣導課程。	1. 於前一學期提出申請，與申請人討論宣導主題。 2. 目前提供「情緒認知」、「人際溝通」等系列課程。	不限	校園宣導申請表 (附件表四)	6次

間接服務					
項目	內容	說明	申請期限	填寫表格	次數
輔導諮詢	1. 提供申請人輔導相關工作諮詢。 2. 工作人員諮商服務。	1. 提供各種專業諮詢服務	不限	個案諮詢紀錄單	1~3次
個案研討會	1. 根據需跨領域合作之個案召開校方或跨服務單位之個案研討會 2. 出席外部單位舉辦之跨單位	1. 舉辦或出席各類型個案研討會。	不限	NA	1~3次

	個案研討會。 3. 出席各區社福 單位聯繫會 報。				
--	------------------------------------	--	--	--	--

四、服務流程說明：

